

BACCALAUREAT ELEC

Electrotechnique, Energie, Equipements Communicants

Savoir S0 : Électrotechnique - Expérimentation scientifique et technique - Dimensionnement

S0.1 : Circuits parcourus par un courant continu

S0.2 : Circuits parcourus par un courant alternatif sinusoïdal

S0.3 Machines électromagnétiques

S0.4 Appareils de mesures

S0.5 Conversion de signaux et modulation de l'énergie

S0.6 Compatibilité électromagnétique

Nombre d'heures de formation par savoirs :

Savoir S1 : Distribution de l'énergie

S1.1 Réseaux HTA

S1.2 Transformateurs HTA / BTA

S1.3 Schémas de liaison à la terre BTA

S1.4 Réseaux Basse Tension

S1.5 Gestion de l'énergie

Savoir S2 : Utilisation de l'énergie

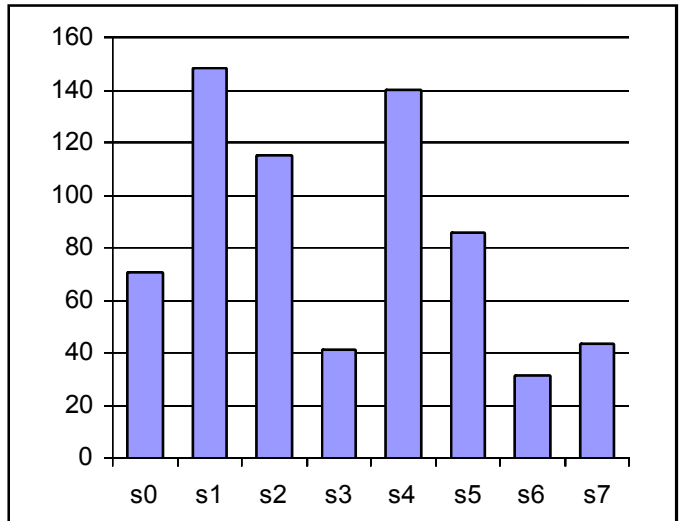
S2-1 Machines électromagnétiques

S2-1 Machines électromagnétiques (suite)

S2-2 Electrothermie

S2-3 Eclairagisme

S2-4 Pneumatique



Savoir S3 : Commande de l'énergie

S3-1 Interruption en tout ou rien du flux énergétique

S3-2 Modulation du flux énergétique

*l'enseignement technique
et professionnel à l'examen:
(ensemble coef 13)*

Savoir S4 : Communication et Traitement de l'information

S4-1 Automatismes programmables

S4-2 Réseau de terrain

S4-3 Nature de l'information

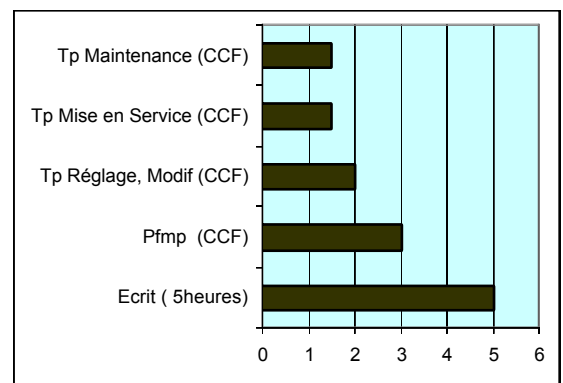
S4-4 Traitement de l'information

S4-5 Acquisition de données

S4-6 Représentation des ouvrages et des systèmes

S4-7 Réseau communicant pour l'habitat et le tertiaire

S4-8 Automatismes du bâtiment



Savoir S5 : Mise en service Maintenance

S5-1 Mise en service

S5-2 Maintenance

Ensemble de l'examen:

Savoir S6 : Qualité, sécurité et réglementation ce

S6-1 La démarche qualité

S6-2 Habilitation électrique

S6-3 Prévention des risques professionnels

S6-4 Textes et règlements

Savoir S7 : Techniques de communication et de gestion

S7-1 Outil informatique

S7-2 Gestion des disponibilités de l'entreprise

S7-3 Moyens de communication

S7-4 Connaissance du consommateur, du client

S7-5 Connaissance du produit

S7-6 Gestion d'une affaire

S7-7 Communication orale

